



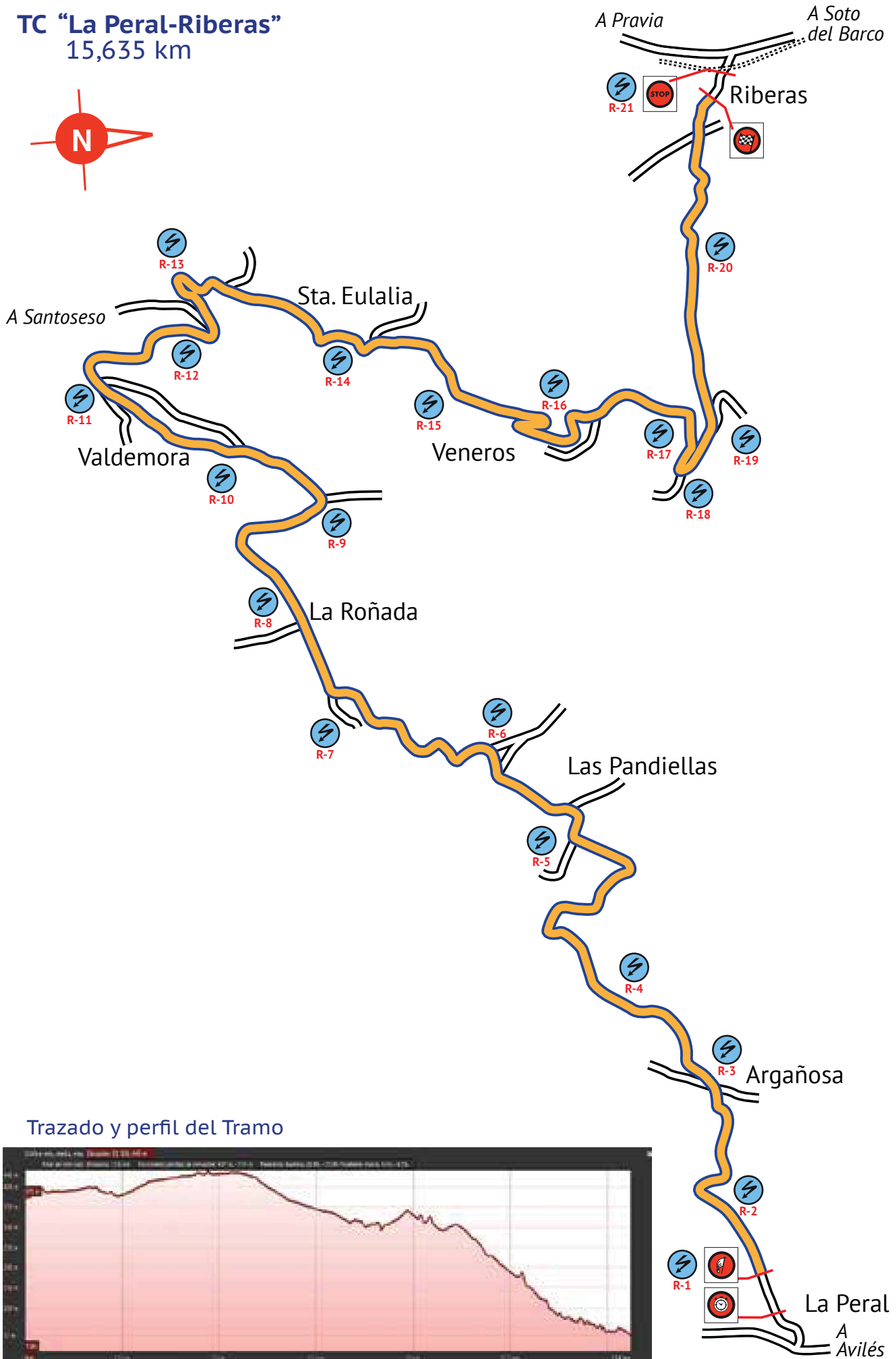
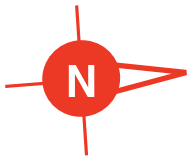
- TC_1 CORVERA-FERROÑES 1
- TC_2 VILLABONA-EL MONTICO 1
- TC_3 CORVERA-FERROÑES 2
- TC_4 VILLABONA-EL MONTICO-2

- TC_5 LA PERAL-RIBERAS-1**
- TC_6 LA CORRADA-LA LLOBA-1
- TC_7 LA PERAL-RIBERAS-2
- TC_8 LA CORRADA-LA LLOBA-2

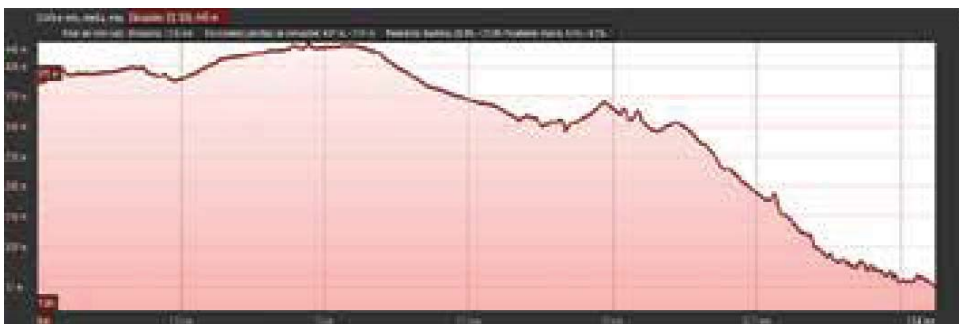


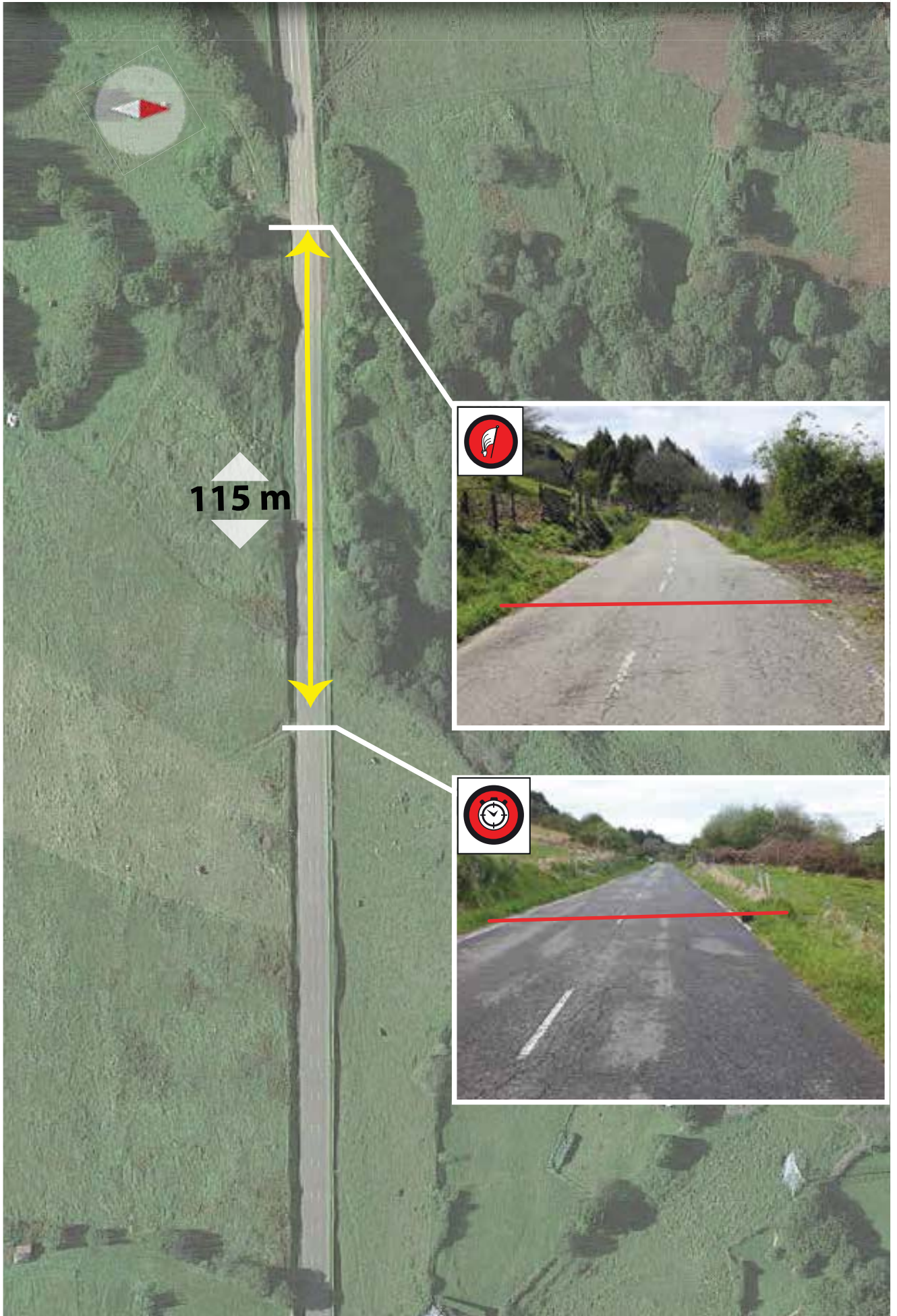
TC "La Peral-Riberas"

15,635 km



Trazado y perfil del Tramo







Sección 3		TC 5 LA PERAL-RIBERAS		CH 6 La Corrada		Distancia 22,28	Tiempo 0h 33'	km/h 40,51	Sector 14
Distancia		DIRECCIÓN				INFORMACIONES			Km. a próx. CH
Total	Parcial								
0,000	0,000	1		15,635	AS-315		R-1		Para seguir ruta alternativa ir a pág. 133
				15,004	AS-316		R-2		
0,631	0,631	2				N 43° 29' 15" W 6° 00' 04"			
				14,509	AS-315		R-3		
1,126	0,495	3				N 43° 29' 19" W 6° 00' 04"			
				13,403	AS-315		R-4		
2,232	1,106	4				N 43° 29' 05" W 6° 01' 07"			
				12,133	AS-315		R-5		Las Paciones La Mafalla Ventosa
3,502	1,270	5				N 43° 29' 10" W 6° 01' 31"			LAS PANDIELLAS
				11,392	AS-315		R-6		
4,243	0,741	6				N 43° 29' 01" W 5° 56' 15"			



Sección 3		TC 5 LA PERAL-RIBERAS		CH 6 La Corrada		Distancia 22,28	Tiempo 0h 33'	km/h 40,51	Sector 14	
Distancia		DIRECCIÓN				INFORMACIONES			Km. a próx. CH	
Total	Parcial									
5,368	1,125	7					AS-315		R-7	16,91
			N 43° 28' 38" W 6° 02' 22"							
5,757	0,389	8					AS-315		R-8	16,52
			N 43° 28' 37" W 6° 02' 38"							
6,818	1,061	9					AS-315		R-9	15,46
			N 43° 28' 46" W 6° 03' 04"							
7,912	1,094	10					AS-315		R-10	14,37
			N 43° 28' 22" W 6° 03' 36"							
8,302	0,390	11					AS-315		R-11	13,98
			N 43° 28' 15" W 6° 03' 50"							
9,165	0,863	12					AS-315 x AS-316		R-12	13,12
			N 43° 28' 37" W 6° 03' 52"							

Sección 3		TC 5 LA PERAL-RIBERAS		CH 6 La Corrada		Distancia 22,28	Tiempo 0h 33'	km/h 40,51	Sector 14
Distancia		DIRECCIÓN				INFORMACIONES			Km. a próx. CH
Total	Parcial								
9,534	0,369	13					AS-316	R-13	12,75
			<p>N 43° 28' 34" W 6° 04' 06"</p>						
10,696	1,162	14					AS-316	R-14	11,58
			<p>N 43° 29' 01" W 6° 03' 37"</p>					(SANTA EULALIA)	
11,820	1,124	15					AS-316	R-15	10,46
			<p>N 43° 29' 25" W 6° 03' 10"</p>						
12,454	0,634	16					AS-316	R-16	9,83
			<p>N 43° 29' 31" W 6° 03' 08"</p>					(LOS VENEROS)	
13,234	0,780	17					AS-316	R-17	9,05
			<p>N 43° 29' 50" W 6° 02' 55"</p>						
13,606	0,372	18					AS-316	R-18	8,67
			<p>N 43° 29' 47" W 6° 02' 48"</p>						



Sección 3		TC 5 LA PERAL-RIBERAS		CH 6 La Corrada		Distancia 22,28	Tiempo 0h 33'	km/h 40,51	Sector 14
Distancia		DIRECCIÓN				INFORMACIONES			Km. a próx. CH
Total	Parcial								
13,930	0,324	19					AS-316	R-19	8,35
			<p>N 43° 29' 55" W 6° 02' 56"</p>						
14,990	1,060	20					AS-316	R-20	7,29
			<p>N 43° 30' 02" W 6° 03' 41"</p>						
15,635	0,645	21					AS-316		6,65
			<p>N 43° 30' 08" W 6° 04' 05"</p>						
15,98	0,35	22					AS-316	R-21	6,30
			<p>N 43° 30' 15" W 6° 04' 15"</p>						
16,24	0,26	23					AS-316 x AS-16		6,04
17,94	1,70	24					AS-16		4,34