

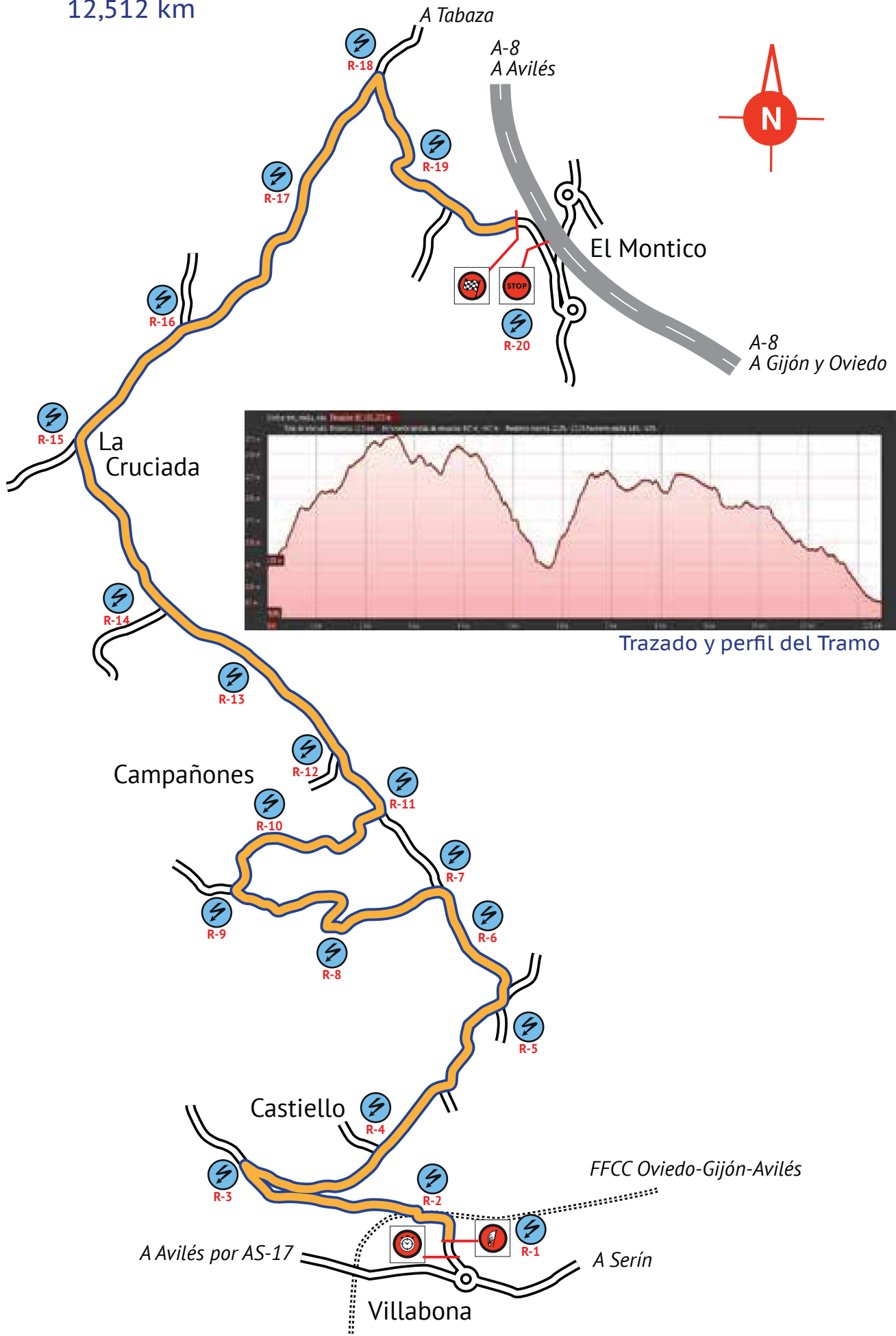


- TC_1 CORVERA-FERROÑES 1
- TC_2 VILLABONA-EL MONTICO 1**
- TC_3 CORVERA-FERROÑES 2
- TC_4 VILLABONA-EL MONTICO 2
-
- TC_5 LA PERAL-RIBERAS-1
- TC_6 LA CORRADA-LA LLOBA-1
- TC_7 LA PERAL-RIBERAS-2
- TC_8 LA CORRADA-LA LLOBA-2



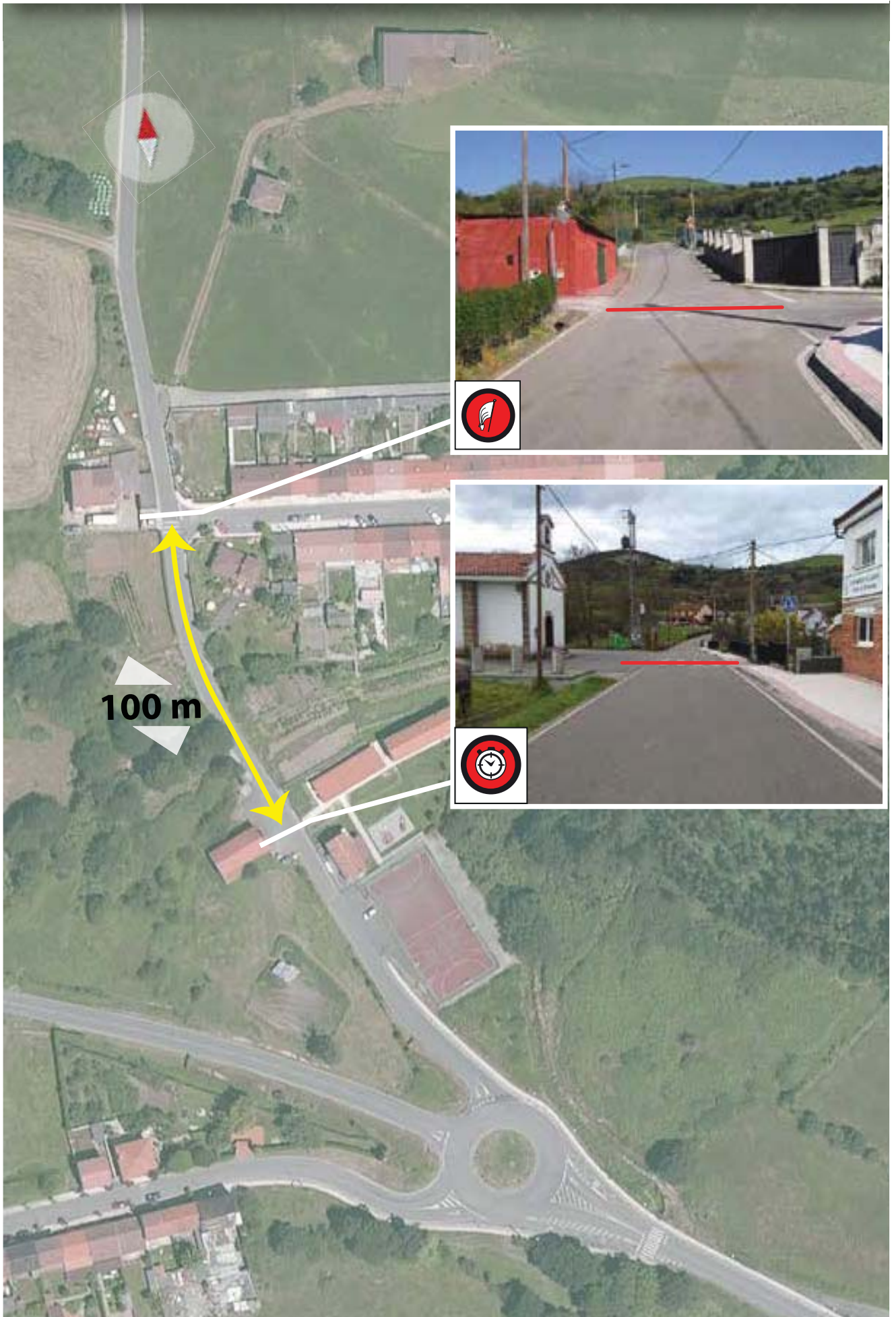
TC "Villabona-El Montico"

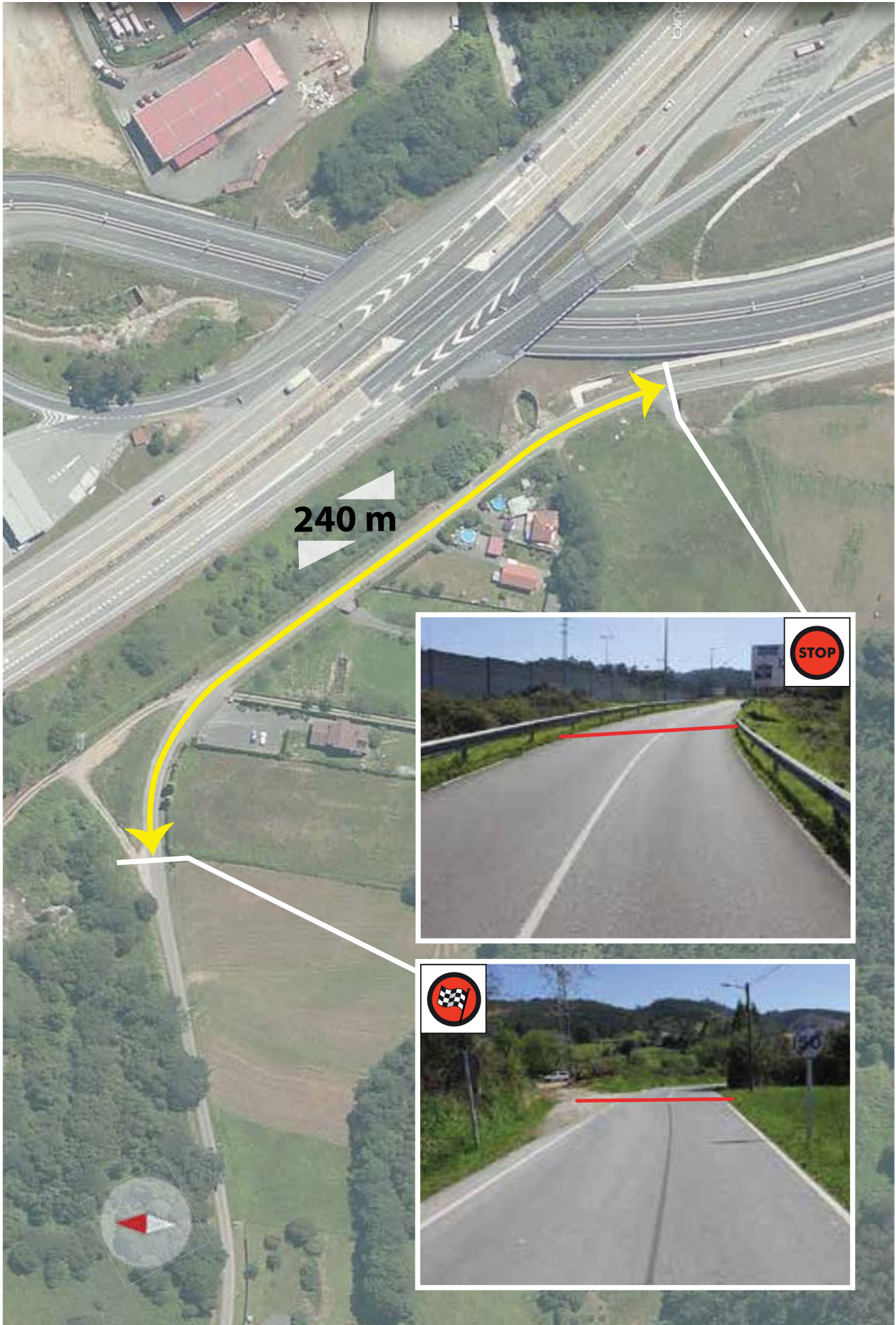
12,512 km



Trazado y perfil del Tramo







Sección 1		TC 2 Villabona-El Montico		CH 2A Reagrupamiento		Distancia 31,49	Tiempo 0h 42'	km/h 44,99	Sector 5	
Distancia		DIRECCIÓN				INFORMACIONES			Km. a próx. CH	
Total	Parcial									
0,000	0,000	1					RURAL R-1 N 43° 27' 53" W 5° 49' 26" TC 2 Villabona-El Montico-1 12,512 km			Para seguir ruta alternativa ir a pág. 129 31,49
0,437	0,437	2					RURAL N 43° 28' 03" W 5° 49' 34" R-2			31,05
1,508	1,071	3					RURAL x LL-9 N 43° 28' 15" W 5° 50' 16" ↑ ALVARES R-3			29,98
2,400	0,892	4					LL-9 N 43° 28' 20" W 5° 49' 44" ← CASTIELLO R-4			29,09
2,904	0,504	5					LL-9 N 43° 28' 32" W 5° 49' 30" LA VEGA → ← PILES (ALVARES) R-5			28,59
3,573	0,669	6					LL-9 N 43° 28' 49" W 5° 49' 15" R-6			27,92



Sección 1		TC 2 Villabona-El Montico		CH 2A Reagrupamiento		Distancia 31,49	Tiempo 0h 42'	km/h 44,99	Sector 5
Distancia		DIRECCIÓN		INFORMACIONES				Km. a próx. CH	
Total	Parcial								
4,310	0,737	7		LL-9 x RURAL	R-7	N 43° 29' 08" W 5° 49' 30"		27,18	
5,006	0,696	8		RURAL	R-8	N 43° 29' 02" W 5° 49' 56"		26,48	
5,786	0,780	9		RURAL x RURAL	R-9	N 43° 29' 07" W 5° 50' 18"		25,70	
6,053	0,267	10		RURAL	R-10	N 43° 29' 14" W 5° 50' 15"		25,44	
6,942	0,889	11		RURAL x LL-9	R-11	N 43° 29' 22" W 5° 49' 44"		24,55	
7,207	0,265	12		LL-9 x RURAL	R-12	N 43° 29' 29" W 5° 49' 51"		24,28	

Sección 1		TC 2 Villabona-El Montico		CH 2A Reagrupamiento		Distancia 31,40	Tiempo 0h 42'	km/h 44,99	Sector 5		
Distancia		DIRECCIÓN				INFORMACIONES			Km. a próx. CH		
Total	Parcial										
7,702	0,495	13					RURAL	N 43° 29' 42" W 5° 50' 03"	R-13	23,79	
8,630	0,928	14					RURAL	N 43° 30' 01" W 5° 50' 32"	R-14	GAS	22,86
9,285	0,655	15					RURAL x RURAL	N 43° 30' 20" W 5° 50' 44"	R-15	STOP LA CRUCIADA GAS	22,21
10,002	0,717	16					RURAL	N 43° 30' 36" W 5° 50' 22"	R-16	VILLAR DE ARRIBA	21,49
10,593	0,591	17					RURAL	N 43° 30' 47" W 5° 50' 05"	R-17		20,90
11,430	0,837	18					RURAL x CE-7	N 43° 31' 08" W 5° 49' 44"	R-18	TABAZA VILLAR DE ABAJO	20,06



Sección 1		TC 2 Villabona-El Montico		CH 2A Reagrupamiento		Distancia 31,49	Tiempo 0h 42'	km/h 44,99	Sector 5		
Distancia		DIRECCIÓN				INFORMACIONES			Km. a próx. CH		
Total	Parcial										
12,014	0,584	19					CE-7 N 43° 30' 54" W 5° 49' 35"	 R-19	19,48		
12,512	0,498	20					CE-7 N 43° 30' 49" W 5° 49' 16"	 2	18,98		
12,75	0,238	21					CE-7 N 43° 30' 44" W 5° 49' 09"	 2		 R-20	18,74
12,98	0,23	22					CE-7 x AS-326			18,51	
13,56	0,58	23					AS-326 x A-8			17,93	
15,13	1,57	24					A-8 			16,36	